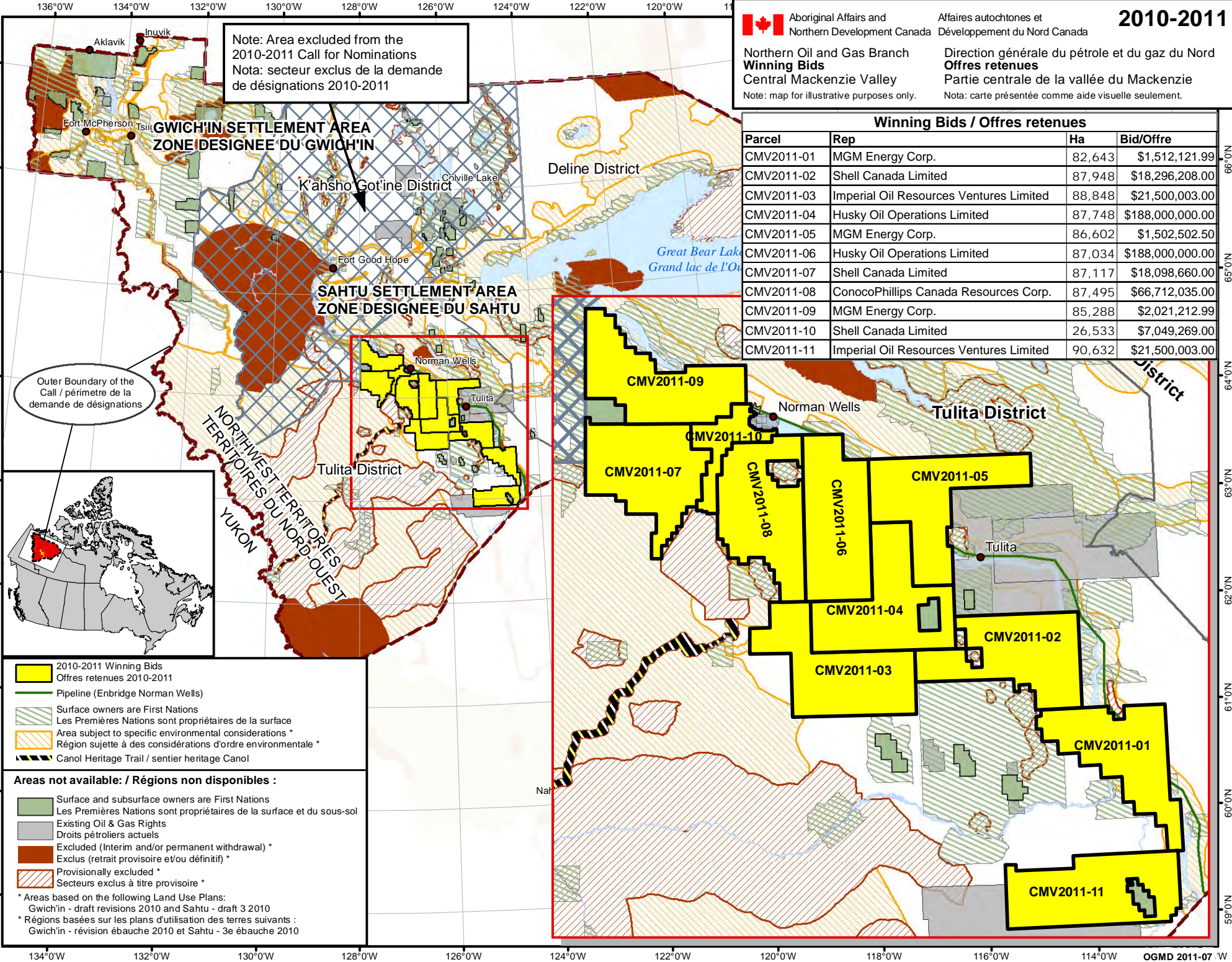


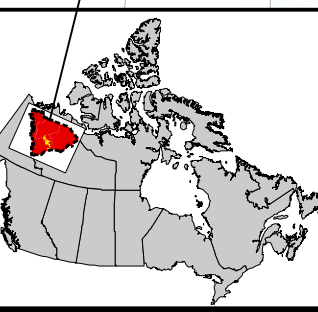


Note: Area excluded from the 2010-2011 Call for Nominations
Nota: secteur exclus de la demande de désignations 2010-2011

Winning Bids / Offres retenues			
Parcel	Rep	Ha	Bid/Offre
CMV2011-01	MGM Energy Corp.	82,643	\$1,512,121.99
CMV2011-02	Shell Canada Limited	87,948	\$18,296,208.00
CMV2011-03	Imperial Oil Resources Ventures Limited	88,848	\$21,500,003.00
CMV2011-04	Husky Oil Operations Limited	87,748	\$188,000,000.00
CMV2011-05	MGM Energy Corp.	86,602	\$1,502,502.50
CMV2011-06	Husky Oil Operations Limited	87,034	\$188,000,000.00
CMV2011-07	Shell Canada Limited	87,117	\$18,098,660.00
CMV2011-08	ConocoPhillips Canada Resources Corp.	87,495	\$66,712,035.00
CMV2011-09	MGM Energy Corp.	85,288	\$2,021,212.99
CMV2011-10	Shell Canada Limited	26,533	\$7,049,269.00
CMV2011-11	Imperial Oil Resources Ventures Limited	90,632	\$21,500,003.00



Outer Boundary of the Call / périmètre de la demande de désignations



- 2010-2011 Winning Bids / Offres retenues 2010-2011
 - Pipeline (Enbridge Norman Wells)
 - Surface owners are First Nations / Les Premières Nations sont propriétaires de la surface
 - Area subject to specific environmental considerations * / Région sujette à des considérations d'ordre environnementale *
 - Canol Heritage Trail / sentier heritage Canol
- Areas not available: / Régions non disponibles :**
- Surface and subsurface owners are First Nations / Les Premières Nations sont propriétaires de la surface et du sous-sol
 - Existing Oil & Gas Rights / Droits pétroliers actuels
 - Excluded (Interim and/or permanent withdrawal) * / Exclus (retrait provisoire et/ou définitif) *
 - Provisionally excluded * / Secteurs exclus à titre provisoire *
- * Areas based on the following Land Use Plans:
Gwich'in - draft revisions 2010 and Sahtu - draft 3 2010
* Régions basées sur les plans d'utilisation des terres suivants:
Gwich'in - révision ébauche 2010 et Sahtu - 3e ébauche 2010