

138°0'W 136°0'W 134°0'W 132°0'W 130°0'W 128°0'W 126°0'W 124°0'W



Indian and Northern Affairs Canada / Affaires indiennes et du Nord Canada

2010-2011

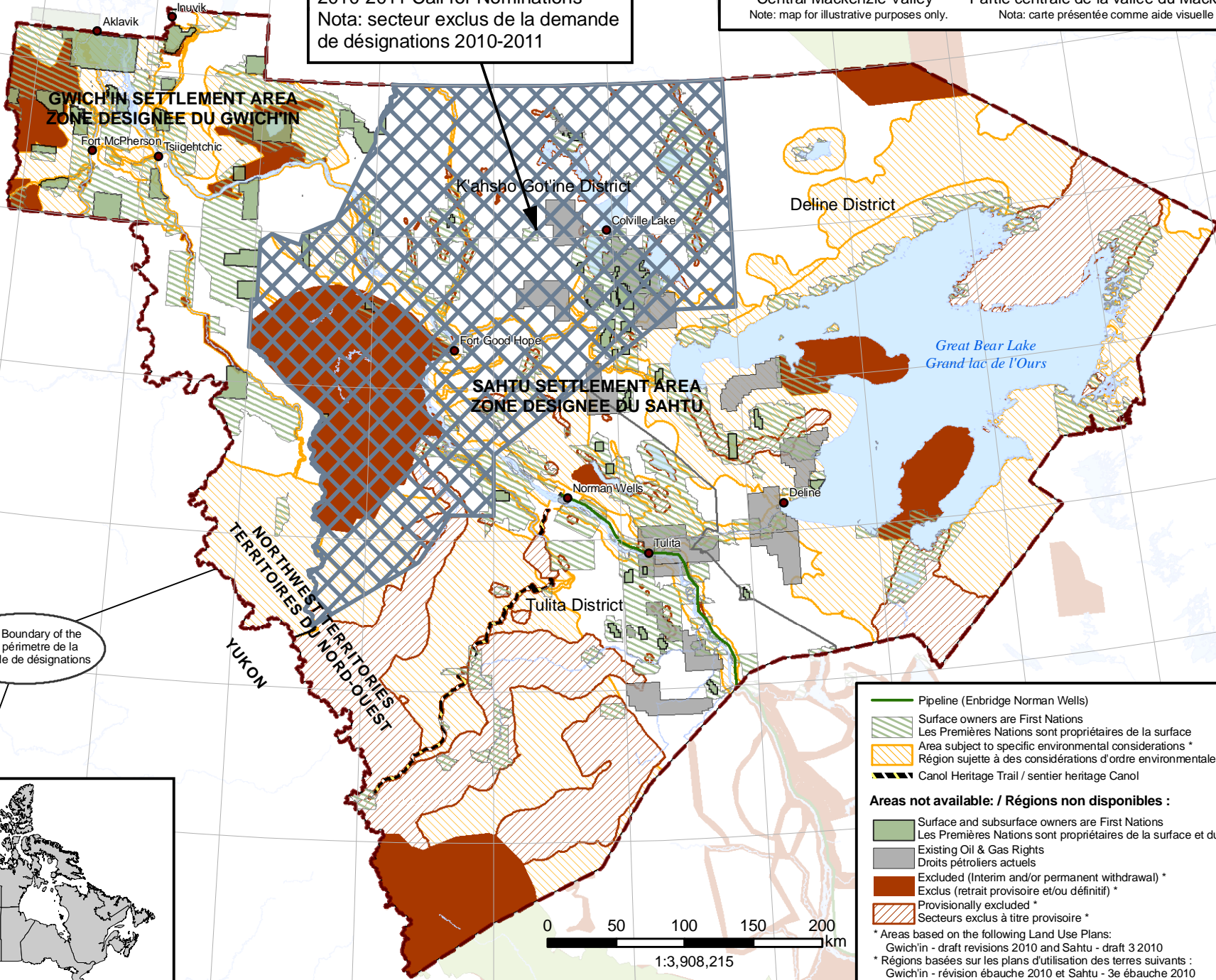
Northern Oil and Gas Branch
Call for Nominations
Central Mackenzie Valley
Note: map for illustrative purposes only.

Direction générale du pétrole et du gaz du Nord
Demande de désignations
Partie centrale de la vallée du Mackenzie
Nota: carte présentée comme aide visuelle seulement.

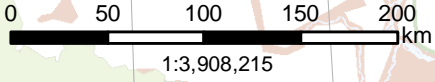
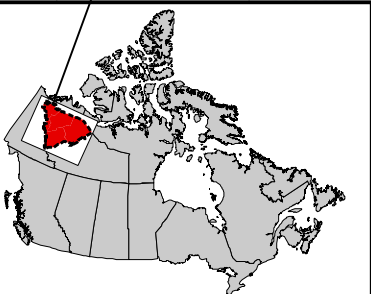
Note: Area excluded from the 2010-2011 Call for Nominations
Nota: secteur exclus de la demande de désignations 2010-2011

68°0'N
67°0'N
66°0'N
65°0'N
64°0'N
63°0'N
62°0'N

68°0'N
67°0'N
66°0'N
65°0'N
64°0'N
63°0'N
62°0'N



Outer Boundary of the Call / périmètre de la demande de désignations



Legend:

- Pipeline (Enbridge Norman Wells)
- Surface owners are First Nations / Les Premières Nations sont propriétaires de la surface
- Area subject to specific environmental considerations* / Région sujette à des considérations d'ordre environnementale*
- Canol Heritage Trail / sentier heritage Canol

Areas not available: / Régions non disponibles:

- Surface and subsurface owners are First Nations / Les Premières Nations sont propriétaires de la surface et du sous-sol
- Existing Oil & Gas Rights / Droits pétroliers actuels
- Excluded (Interim and/or permanent withdrawal)* / Exclus (retrait provisoire et/ou définitif)*
- Provisionally excluded* / Secteurs exclus à titre provisoire*

* Areas based on the following Land Use Plans:
Gwich'in - draft revisions 2010 and Sahtu - draft 3 2010
* Régions basées sur les plans d'utilisation des terres suivants:
Gwich'in - révision ébauche 2010 et Sahtu - 3e ébauche 2010

136°0'W 134°0'W 132°0'W 130°0'W 128°0'W 126°0'W 124°0'W 122°0'W 120°0'W OGM 2010-12