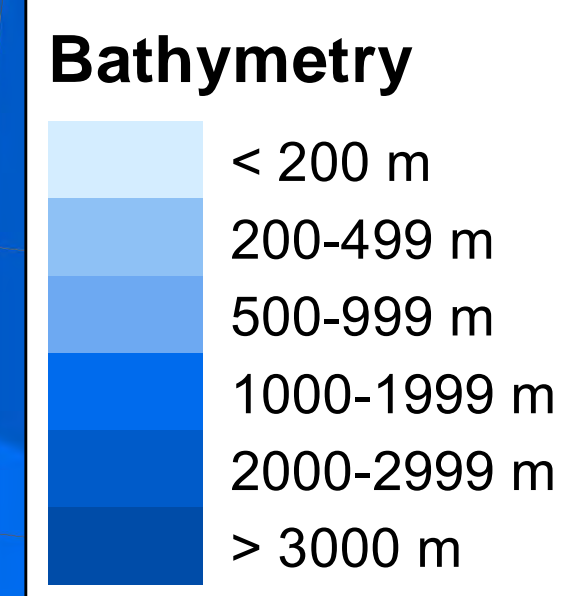


1:504,963



Beaufort Sea  
Mer de Beaufort

Line A / ligne A

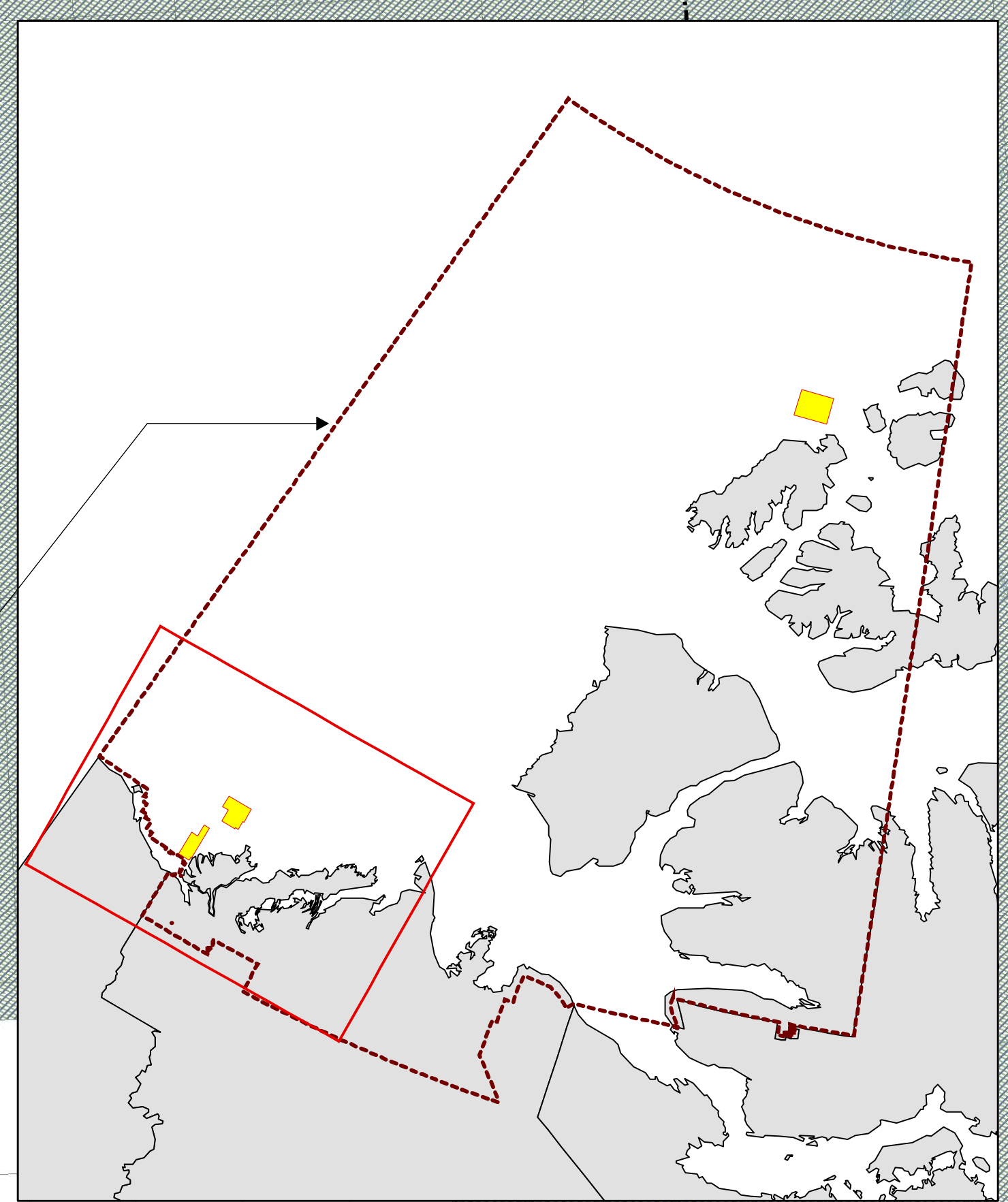
- 2010-2011 Call for Bids Parcels  
Parcelles de l'appel d'offres 2010-2011
- Line A. see Call for Nominations  
Ligne A. voir Demande de désignations
- Outer boundary of the call  
périmètre de la demande de désignations
- Licences within this area subject to work prohibition (refer to call documents)  
Les licences et permis de cette aire sont sujets à une interdiction de poursuivre les travaux (veuillez vous référer aux documents de la Demande de désignations)
- Inuvialuit 7(1)(b) Land (surface only)  
Terres des Inuvialuit 7(1)(b) (surface seulement)
- Migratory Bird Sanctuary  
Refuge d'oiseaux migrateurs

- Areas not available: / Régions non disponibles :**
- Existing Oil & Gas Rights  
Droits pétroliers actuels
  - Marine Protected Area  
Zone de protection marine
  - Kendall Island Migratory Bird Sanctuary  
Refuge d'oiseaux migrateurs de l'île Kendall
  - Other / autre
  - Inuvialuit 7(1)(a) Land (surface & subsurface)  
Terres des Inuvialuit 7(1)(a) (surface et sous-sol)

For information on environmental sensitivities, please refer to the Petroleum and Environmental Management Tool (PEMT) at [www.ainc-inac.gc.ca/nth/og/](http://www.ainc-inac.gc.ca/nth/og/)  
Pour de l'information sur les sensibilités environnementales, veuillez vous référer à l'outil de gestion de l'environnement et des ressources pétrolières (OGERP) au : [www.ainc-inac.gc.ca/nth/og/](http://www.ainc-inac.gc.ca/nth/og/)

Yukon

N.W.T. / T.N.-O.



Outer boundary of the call / périmètre de la demande de désignations