

-139° -138° -137° -136° -135° -134° -133° -132° -131° -130° -129° -128° -127° -126°

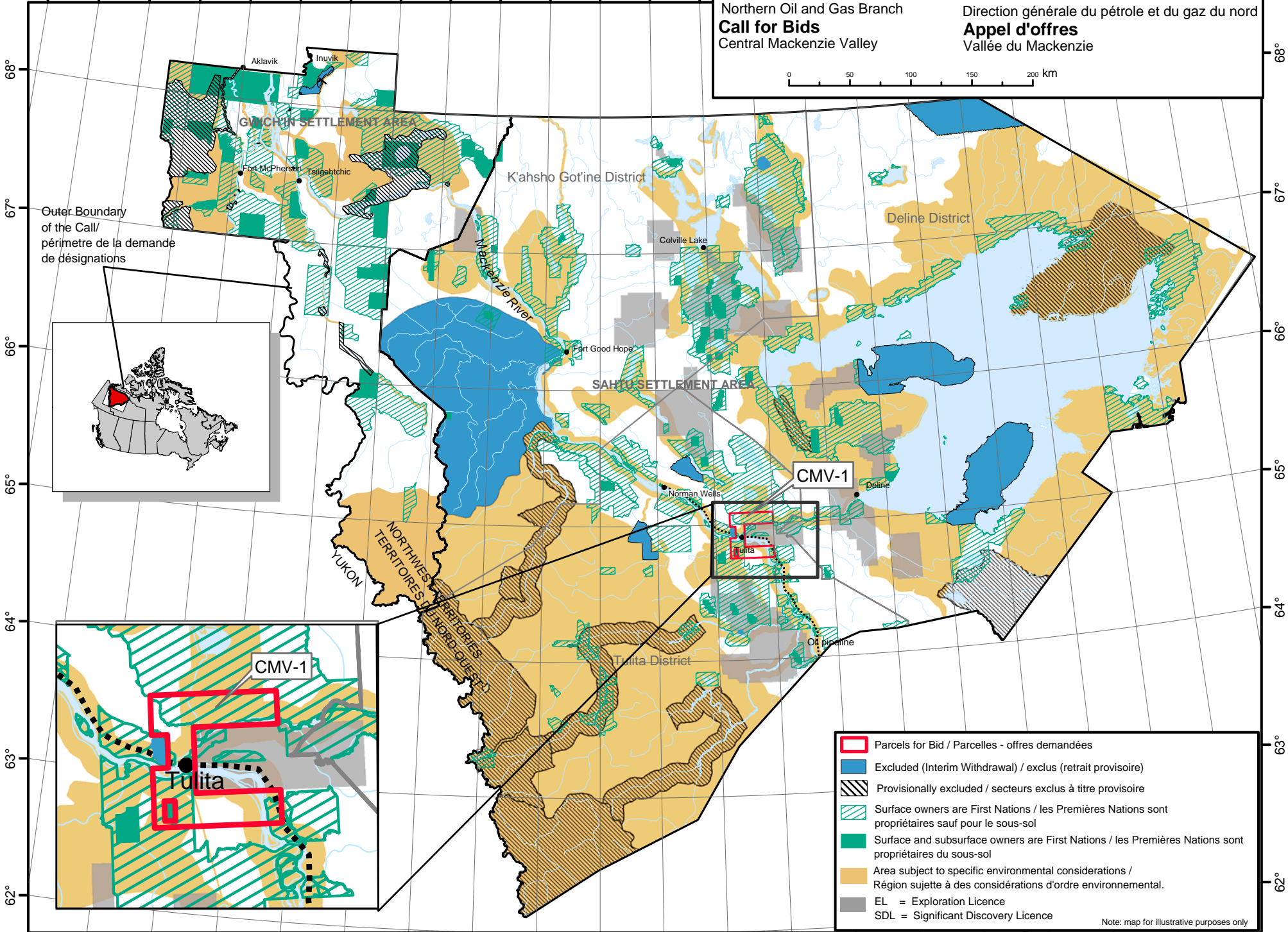
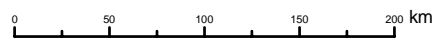


Indian and Northern Affairs indiennes
Affaires Canada et du Nord Canada

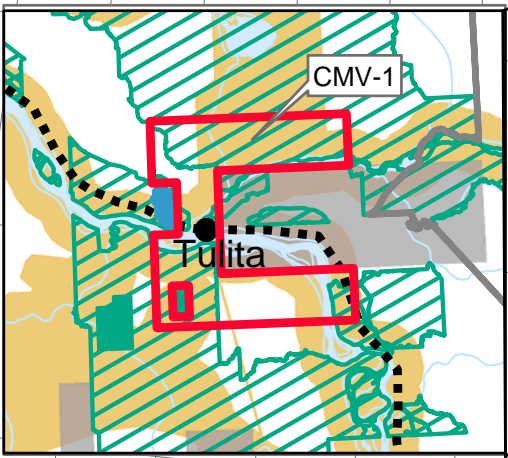
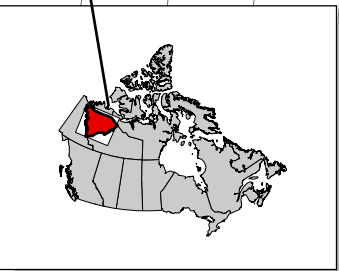
2007 - 08

Northern Oil and Gas Branch
Call for Bids
Central Mackenzie Valley

Direction générale du pétrole et du gaz du nord
Appel d'offres
Vallée du Mackenzie



Outer Boundary
of the Call/
périmètre de la demande
de désignations



- Parcels for Bid / Parcelles - offres demandées
- Excluded (Interim Withdrawal) / exclus (retrait provisoire)
- Provisionally excluded / secteurs exclus à titre provisoire
- Surface owners are First Nations / les Premières Nations sont propriétaires sauf pour le sous-sol
- Surface and subsurface owners are First Nations / les Premières Nations sont propriétaires du sous-sol
- Area subject to specific environmental considerations / Région sujette à des considérations d'ordre environnemental.
- EL = Exploration Licence
- SDL = Significant Discovery Licence

Note: map for illustrative purposes only

68° 67° 66° 65° 64° 63° 62° -136° -135° -134° -133° -132° -131° -130° -129° -128° -127° -126° -125° -124° -123° -122° -121° -120° -119° -118°